



Livro de Informações (pt)



Bem-vindo	3
Localização e História	3
Informações Gerais	4
Condições Gerais	5
Equipamentos dos Quartos	7
Informações Úteis.....	12
Locais de Interesse.....	14

Bem-vindo

Seja bem-vindo à Casa das Portas. Esta pacata Guesthouse fica situada na freguesia da Azinhaga, concelho da Golegã, distrito de Santarém, em plena Lezíria Ribatejana.

Com 6 quartos duplos e 1 Quarto partilhado (dormitório) com capacidade para oito hóspedes, a Casa das Portas tem também à disposição dos nossos hóspedes uma piscina exterior, parque infantil, jardins e um diversas hortas e plantações onde produzimos produtos locais de forma biológica.

Dispomos de diversos serviços que poderão também usufruir de forma a tornar mais enriquecedora a Vossa estadia na nossa Guesthouse.

Nº de Registo: 58503/AL

Localização e História

A Azinhaga ou também Azinhaga do Ribatejo é uma freguesia do concelho da Golegã, com 38,21 km² de área e 1 620 habitantes (2011). É a terra que viu nascer o Nobel da Literatura, José Saramago. O melhor guia para conhecer a aldeia é o livro *As Pequenas Memórias*, descrição simples e comovente de um tempo e de um lugar que se perderam.

A cidade da Golegã fica situada numa região de solo fértil, irrigada pelos dois rios que a limitam, o Rio Tejo e o afluente Rio Almonda. O facto determinou a escolha para o estabelecimento da povoação e beneficiou desde o início o seu desenvolvimento económico, baseado na agricultura.

Após a Reconquista Cristã do território pelo rei D. Afonso Henriques, no séc. XII, esta região foi entregue à Ordem dos Cavaleiros do Templo para cultivo. A memória desses tempos permanece na história da Quinta da Cardiga, actualmente um importante centro de produção agrícola local. Ainda no séc. XII, pelo facto de estar na estrada que ligava Tomar a Santarém, construiu-se aqui uma estalagem, por vontade de uma mulher da Galiza. O local ficou então a ser conhecido por Venda da Galega. O sucesso da empresa e as características agrícolas regionais foram o estímulo para o posterior desenvolvimento comercial e agrícola e para a fixação da população. Foi a denominação Galega que viria a originar a palavra Golegã.

Antes de ser elevada a vila por D. João III, em 1534, o seu real antecessor, D. Manuel I, também investiu na localidade, assinalando o facto com obra feita na Igreja Matriz.

A ligação à actividade agrícola incentivou a realização de feiras e mercados. Durante o séc. XVIII, as festas em honra de São Martinho, a 11 de Novembro, eram as preferidas pelos criadores de cavalos para mostrar orgulhosamente os animais de raça em concursos hípicas e competições. O evento, que foi ganhando importância gradualmente, é o antecedente da actual Feira Nacional do Cavalo, de grande relevância nacional na especialidade equestre.

Ao visitar a localidade, aproveite para fazer um passeio pelo jardim romântico que rodeia o antigo estúdio de Carlos Relvas, um conhecido fotógrafo do séc. XIX, ou para ver o Museu Martins Correia, um escultor contemporâneo. Dois naturais da Golegã que de alguma forma contribuíram para o reconhecimento da cidade actualmente.

Perto da Golegã, pode também conhecer a Reserva Natural do Paul do Boquilobo, na confluência dos rios Tejo e Almonda.

Informações Gerais

Contactos

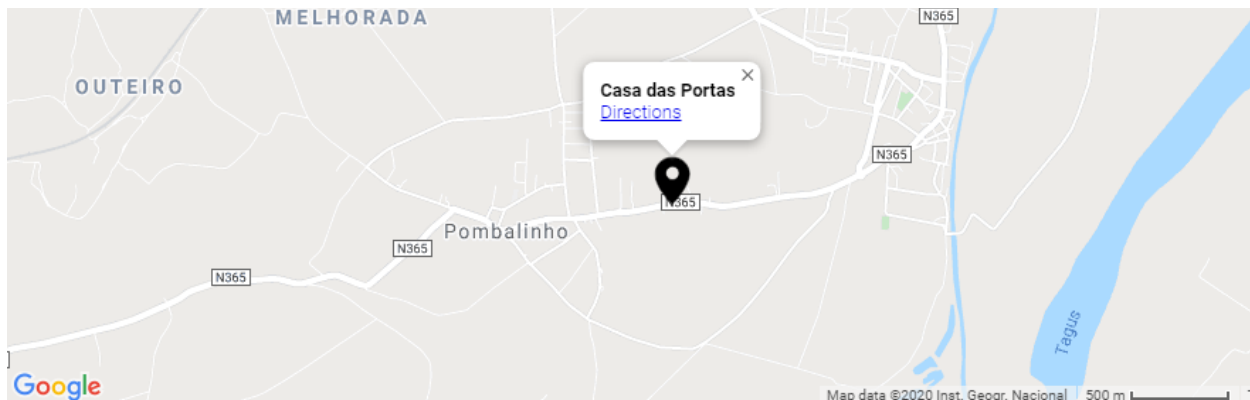
Poderá nos contactar dirigindo à Recepção durante o seu horário de funcionamento, ou em caso de emergência, fora desse horário, para os seguintes contactos:

Telefone: 243 459 044

Email: casadasportas@alviela.pt

Website: www.casadasportas.pt

Morada: Estrada Nacional 365, N.º 9 - Casal Féteira
2150-049 Azinhaga, Portugal



Condições Gerais

Horário de Funcionamento da Recepção

Todos os dias das 09:00h às 21:00h.

Check-in

Deverá efetuar o check-in a partir das 15:00h.

Check-out

Deverá efetuar o check-out até às 11:00h.

Pequeno Almoço

O Pequeno Almoço é servido entre as 8:00h e as 10:30h.

Limpeza

Todos os dias é feita uma limpeza geral aos quartos. A mudança da roupa das camas e das toalhas, será efetuada antes da entrada de novos hóspedes e a cada 3 dias.

Piscina

A piscina tem uma profundidade máxima de 1,60mt e não é vigiada. Deverá ser supervisionada por adultos a utilização da piscina por parte de crianças. Não é permitida a utilização por animais. O Horário de utilização da piscina é entre as 09:00h e as 21:00h

Bicicletas

Dispomos de Bicicletas para alugar, consulte mais informações na receção.

Crianças

Por razões de segurança, as crianças até aos 12 anos deverão estar sempre sob a supervisão de adultos.

Animais de estimação

Não são admitidos animais de estimação.

Danos

Os hóspedes deverão zelar pela conservação das infraestruturas, equipamentos e utensílios da unidade e do empreendimento, sob pena de serem responsabilizados pelos danos causados.

Electricidade

A tensão da rede eléctrica é de 230V.

Estacionamento

O estacionamento gratuito é disponibilizado a todos os nossos hóspedes. Os locais de estacionamento estão devidamente localizados

Fumar

Não permitido fumar no interior dos imóveis, nomeadamente nos quartos, recepção e cozinha.

Incêndios

Cada unidade está equipada com um sistema de proteção contra incêndios, que inclui um detetor de fumos e um extintor.

Internet

Este empreendimento dispõe de uma rede de internet sem fios gratuita e aberta para os hóspedes: CASADASPORTAS_GUEST.

Lavandaria

Não dispomos serviços de lavandaria.

Política do ruído

Os nossos hóspedes deverão respeitar o período de silêncio, compreendido entre as 22:00h e as 8:00h (no período de verão) e entre as 21:30h e as 8:00h (no período de inverno).

Primeiros Socorros

Existe uma caixa de primeiros socorros, disponível na recepção.

Livro de reclamações

Neste empreendimento existe um Livro de Reclamações, disponível na recepção e online.

Equipamentos dos Quartos

Televisão

O quarto encontra-se equipado com uma Televisão Hisense UHD 4K. Todas as funções de acesso ao televisor são feitas utilizando o comando remoto. Disponibilizamos a seguinte lista de canais:

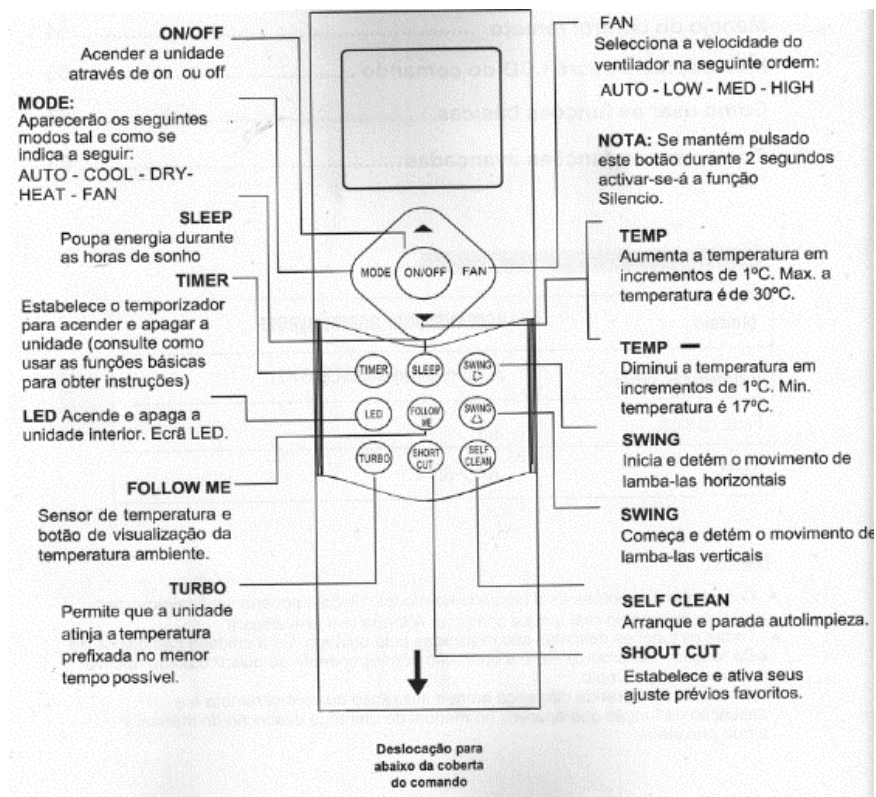
- RTP 1
- RTP 2
- SIC
- TVI

Adicionalmente, o televisor disponibiliza acesso à internet recorrendo a um conjunto de apps que poderá aceder através do comando remoto. Algumas dessas Aps incluem Netflix, Youtube, Prime Video, Rakuten Tv, Youtube Kids, entre outros. Também disponibiliza um browser para poder navegar na internet.



Ar-Condicionado

O quarto encontra-se equipado com um equipamento de Ar-condicionado. Este equipamento deverá ser utilizado com as portas e janelas fechadas. Para a sua utilização, deverá usar o comando disponibilizado. A imagem seguinte explica as principais funções do comando:

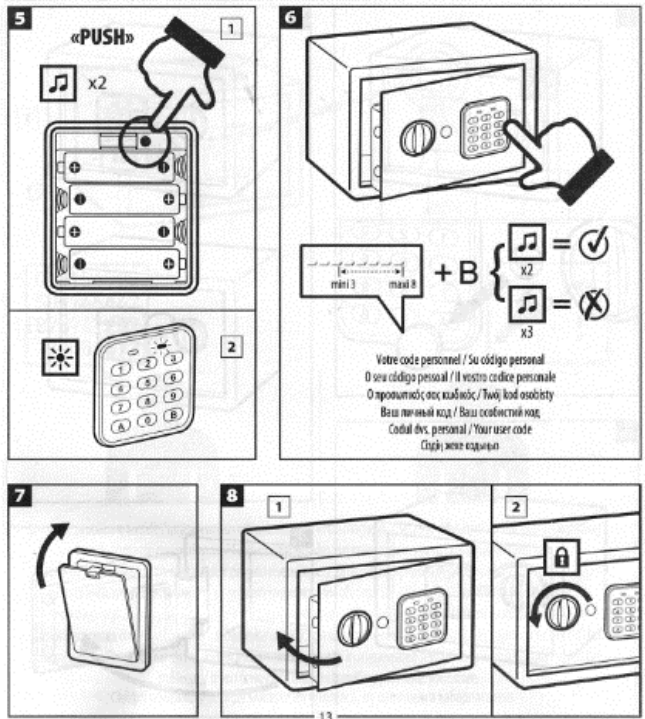


Na Recepção encontra-se disponível para consulta o manual detalhado de utilização do ar condicionado.

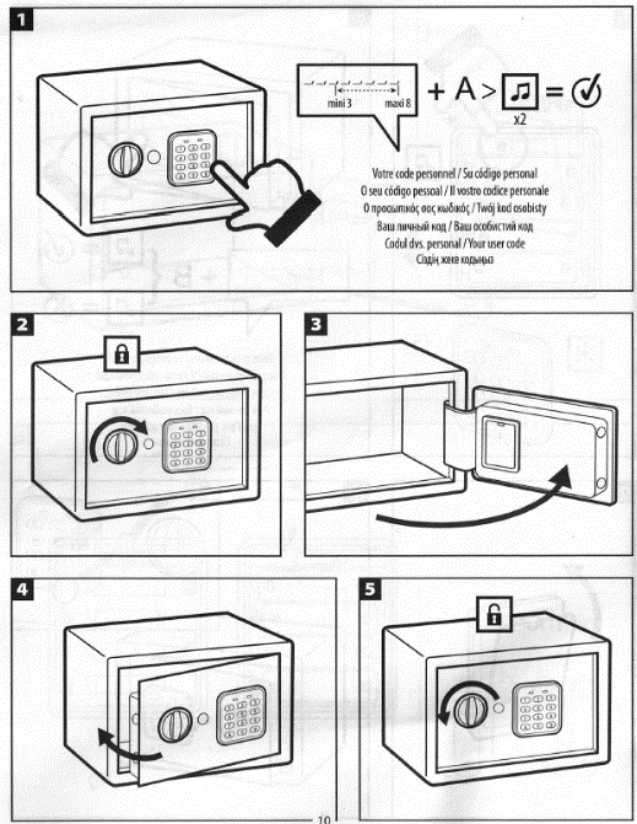
Cofre

Dentro do roupeiro disponibilizamos um cofre para guardar os seus pertences. O código inicial de abertura do mesmo é **0000** e que deverá ser alterado assim que pretenda a sua utilização.

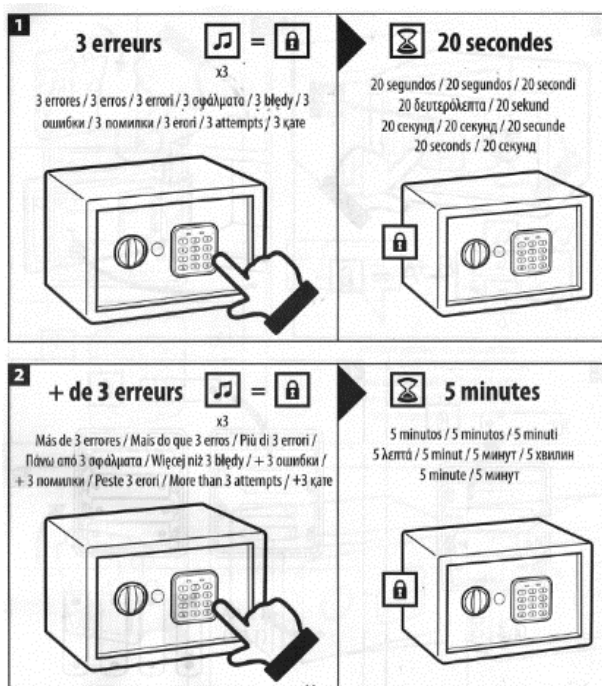
Alterar combinação do cofre



Abrir o cofre



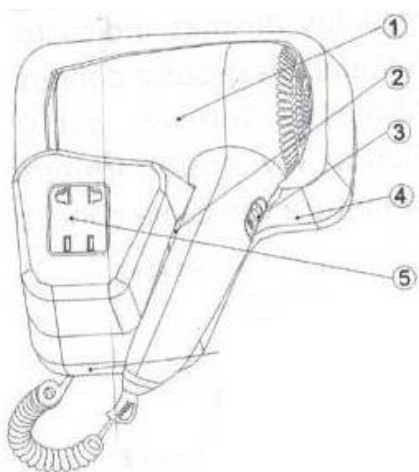
Erro ao colocar o código do cofre



NOTA: A Casa das Portas não assume a responsabilidade pelo desaparecimento de qualquer bem dos seus hóspedes.

Secador de Cabelo

Na casa de banho encontra-se um secador de cabelo com tomada para máquina de Barbear. A imagem seguinte apresenta as funções disponibilizadas:



1. Secador
2. Botão de Temperatura
3. Botão de Velocidade
4. Base
5. Tomada Máquina de Barbear

Informações Úteis

Número de Emergência Nacional: 112

Esquadra GNR

Rua do Messegeiro, nº 14,
2150-108 Golegã
Telefone: 249 979 030

Bombeiros Voluntários da Golegã

Largo do Parque de Campismo 1A
2150-125 Golegã
Telefone: 249 979 070

Centro de Saúde Golegã

R. Carlos Mendes Gonçalves 14,
2150-183 Golegã
Telefone: 249 979 180

Extensão de Saúde Azinhaga: 249 957 108

Táxis Golegã

249 976 236
249 976 459

Correios Golegã

R. Dom Afonso Henriques 86
2150-167 Golegã
Telefone: 249 977 656

Correios Azinhaga

Telefone: 249 957 110

Posto de Turismo da Golegã

Rua D. Afonso Henriques

2150-166 Golegã

Telefone: 249 979 002 / 249 979 000

Email: posto.turismo@cm-golega.pt

Farmácias

Farmácia Salgado, Golegã

R. Dom Afonso Henriques 121

2150-168 Golegã

Telefone: 249 976 329

Farmácia Lusitano, Golegã

Largo da Imac. Conceição 28

2150-125 Golegã

Telefone: 249 977 302

Farmácia Moderna, Azinhaga:

R. da Misericórdia 10

2150-021 Azinhaga

Telefone 249 957 176

Restaurantes

Restaurante Café Central

Largo da Imaculada Conceição

Golegã 2150-125

Telefone: 249 976 345

Rédea Curta

Rua João de Deus, nº 17

2150-196 Golegã

Telefone: 249 404 488

Lusitanus

Largo Marquês de Pombal 25
2150-130 Golegã
Telefone: 969 095 226

Tasca do Diego

Rua da Alagoa, nº42
2150-017 Azinhaga
Telefone: 917 996 927

Supermercados

Minisole - Minimercados

Lg. Da Praça, 16
2150-007 Azinhaga
Telefone: 249 957 120

Intermarché

Lugar Serradora Cunha – Estrada nacional 243
2150-123 Golegã
Horário: 8:30h às 20:30h

Continente Bom dia

R. Manuel Barreto
2150-154 Golegã
Horário: 8:30h às 21:00h

Locais de Interesse

Equuspolis

Rua D. João IV
2150 Golegã
Telefone: 249 979 000
Email: equuspolis@cm-golega.pt

Museu Municipal Mestre Martins Correia

Rua D. João IV
2150 Golegã
Telefone: 249 979 000
Email: equuspolis@cm-golega.pt

Museu Municipal da Máquina de Escrever

Rua de Oliveira
2150-145 Golegã
Telefone: 249 979 126
Email: mmmescrever@cm-golega.pt

Casa-Estúdio Carlos Relvas

Lg. D. Manuel I
2150-128 Golegã
Telefone: 249 979 120
Email: casa.relvas@cm-golega.pt

Biblioteca Municipal de Golegã

Telefone: 249 979 125
Email: bibliotecas@cm-golega.pt

Biblioteca Municipal de Azinhaga

Telefone: 249 979 127
Email: biblioteca.azinhaga@cm-golega.pt

Hippos - Centro de Alto Rendimento da Golegã - Desportos Equestres

Caminho Municipal n.º 5
2150 - 273 Golegã
Email: hippos@cm-golega.pt

Reserva Natural do Paúl do Boquilobo

Email: rnpb@icnf.pt
Website: <http://www.pauldoboquilobo.pt/>
Site do ICNF: www.icnf.pt/portal/turnatur/visit-ap/rn/rnpb/inf-ger

Fundação José Saramago

Horário: De 3.ª feira a Sábado
Abril a Setembro – Das 10 às 13 Horas e das 15 às 19 Horas;
Outubro a Março – Das 10 às 13 Horas e das 15 às 18 Horas;
2150-008 Azinhaga

ALVIELA DO TEJO – INVESTIMENTOS, UNIPESSOAL LDA
Estrada Nacional 365, n.º 9 – Serrada Velha
2150-049 Azinhaga, Portugal