



## Информационная книга **(ru)**



<b>Добро пожаловать</b>	3
<b>Местоположение и история</b>	3
<b>Основная информация</b>	4
<b>Общие условия</b>	5
<b>Оснащение помещений</b>	7
<b>Полезная информация</b>	12
<b>Достопримечательности</b>	14

Примечание. Этот документ был переведен с использованием средств перевода. В случае несоответствия официальной версией является португальская версия документа.

# Добро пожаловать

Добро пожаловать в Casa das Portas. Этот тихий гостевой дом расположен в приходе Азиняга, муниципалитет Гулга район Сантарем, в самом центре Лезириа-Рибатежана.

В отеле Casa das Portas есть 6 двухместных номеров и 1 общая комната (хостел) вместимостью 8 человек, а также открытый бассейн, детская игровая площадка, сады и несколько огородов и плантаций, где мы производим органические продукты на местном уровне.

У нас есть несколько услуг, которыми вы также можете воспользоваться, чтобы сделать ваше пребывание в нашем гостевом доме более насыщенным.

Регистрационный номер: 58503/AL

## Местоположение и история

Азиняга или также Азиняга-ду-Рибатежу - это приход в муниципалитете Гулга, площадью 38,21 км<sup>2</sup> и 1 620 жителей (2011 г.). Именно на этой земле родился лауреат Нобелевской премии по литературе Хосе Сарамагу. Лучший путеводитель по деревне - Маленькие воспоминания, простое и трогательное описание времени и места, которые были потеряны.

Городок Гулга расположен в регионе с плодородной почвой, орошаемой двумя ограничивающими его реками: рекой Тежу и полноводным Рио-Альмонда. Этот факт определил выбор для основания поселения и с самого начала способствовал его экономическому развитию, основанному на сельском хозяйстве.

После христианского завоевания территории королем Д. Афонсу Энрикесом в 19 веке. XII, этот регион был передан Ордену Рыцарей Храма для обработки. Память о тех временах остается в истории Quinta da Cardiga, в настоящее время важного центра местного сельскохозяйственного производства. Еще в веке. XII, из-за того, что он находился на дороге, соединявшей Томар с Сантареном, по желанию женщины из Галисии здесь была построена гостиница. Затем это место стало называться Венда да Галега. Успех компании и региональные сельскохозяйственные характеристики послужили стимулом для дальнейшего коммерческого и сельскохозяйственного развития, а также для расселения населения. Слово Golegã произошло от галицкой деноминации.

До того, как Д. Жуан III был возведен в город в 1534 году, его настоящий предшественник, Д. Мануэль I, также инвестировал в местность, обозначив это своими работами, прделанными в Игрежа Матриз.

Связь с сельскохозяйственной деятельностью способствовала проведению ярмарок . В течение века. XVIII, празднование 11 ноября в честь Сан-Мартинью, коневоды предпочли с гордостью показать животных породы на конных соревнованиях и соревнованиях. Мероприятие, которое постепенно приобрело значение, является предшественником нынешней Национальной конной ярмарки, имеющей большое национальное значение для конного спорта.

Посетив это место, воспользуйтесь возможностью прогуляться по романтическому саду, который окружает старую студию Карлоса Релваса, известного фотографа 19 века. XIX, или посетить музей современного скульптора Мартинса Коррейя. Два уроженца Голегана, которые каким-то образом способствовали признанию города сегодня.

Рядом с Гулга вы также можете посетить заповедник Пауль-ду-Бокилобо, расположенный у слияния рек Тежу и Альмонда.

## Основная информация

### Контакты

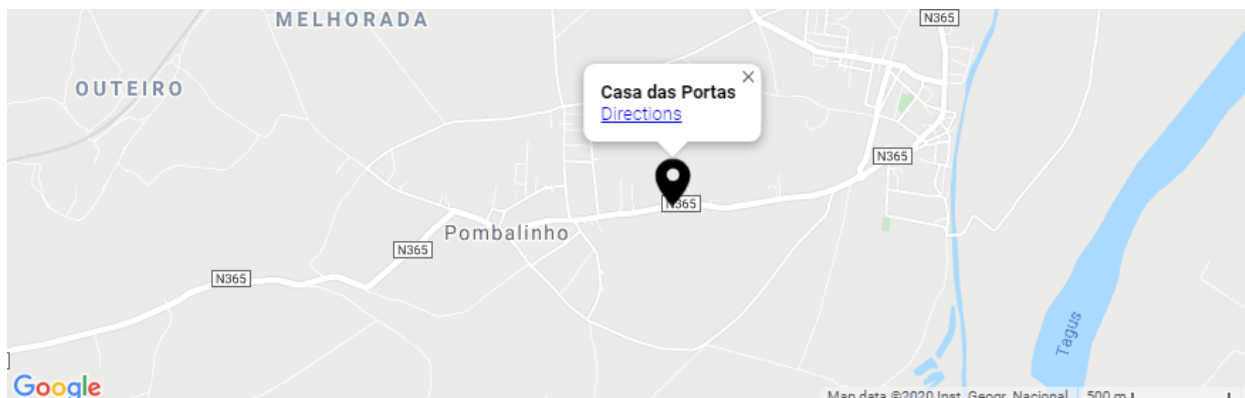
Вы можете связаться с нами, придя на ресепшн в рабочее время или в экстренных случаях, вне этих часов, по следующим контактам:

телефон: 243 459 044

Электронное письмо: [casadasportas@alviela.pt](mailto:casadasportas@alviela.pt)

Веб-сайт: [www.casadasportas.pt](http://www.casadasportas.pt)

адрес: Estrada Nacional 365, N.º 9 - Casal Féteira  
2150-049 Azinhaga, Portugal



## Общие условия

### Часы работы стойки регистрации

Ежедневно с 09:00 до 21:00.

### Регистрироваться

Вы должны пройти регистрацию заезда с 15:00.

### Выезд из гостиницы

Вы должны выехать до 11:00.

### Завтрак

Завтрак подается с 8:00 до 10:30.

### Уборка

Ежедневно в номерах проводится генеральная уборка. Смена постельного белья и полотенец будет производиться до прибытия новых гостей и каждые 3 дня.

### Бассейн

Бассейн имеет максимальную глубину 1,60 м и не контролируется. Дети должны пользоваться бассейном только под присмотром взрослых. Использование животными запрещено. Часы использования бассейна с 09:00 до 21:00.

## **Велосипеды**

У нас есть велосипеды напрокат, дополнительную информацию смотрите на ресепшене.

## **Дети**

В целях безопасности дети до 12 лет всегда должны находиться под присмотром взрослых.

## **Домашние питомцы**

Домашние животные не допускаются.

## **Наносить ущерб**

Гости должны обеспечить сохранность инфраструктуры, оборудования и посуды в помещении и на предприятии, под страхом возмещения ответственности за причиненный ущерб.

## **Электричество**

Напряжение в сети 230 В.

## **Стоянка**

Бесплатная парковка доступна для всех наших гостей. Парковочные места расположены правильно

## **Дым**

Курение запрещено внутри зданий, а именно в комнатах, на ресепшене и на кухне.

## **Пожары**

Каждый блок оснащен системой противопожарной защиты, в которую входят детектор дыма и огнетушитель.

## **Интернет**

Эта разработка имеет бесплатную беспроводную интернет-сеть, открытую для гостей: CASADASPORTAS\_GUEST.

## **Прачечная**

У нас нет прачечной.

## **Шумовая политика**

Наши гости должны соблюдать период молчания с 22:00 до 8:00 (летом) и с 21:30 до 8:00 (зимой).

## **Первая медицинская помощь**

На рецепции есть аптечка.

## **Книга жалоб**

В книга жалоб доступная на стойке регистрации и в Интернете.

# **Оснащение помещений**

## **Телевидение**

Номер оснащен телевизором Hisense UHD 4K. Все функции доступа к телевизору выполняются с помощью пульта дистанционного управления. Мы предоставляем следующий список каналов:

- RTP 1
- RTP 2
- НИЦ
- TVI

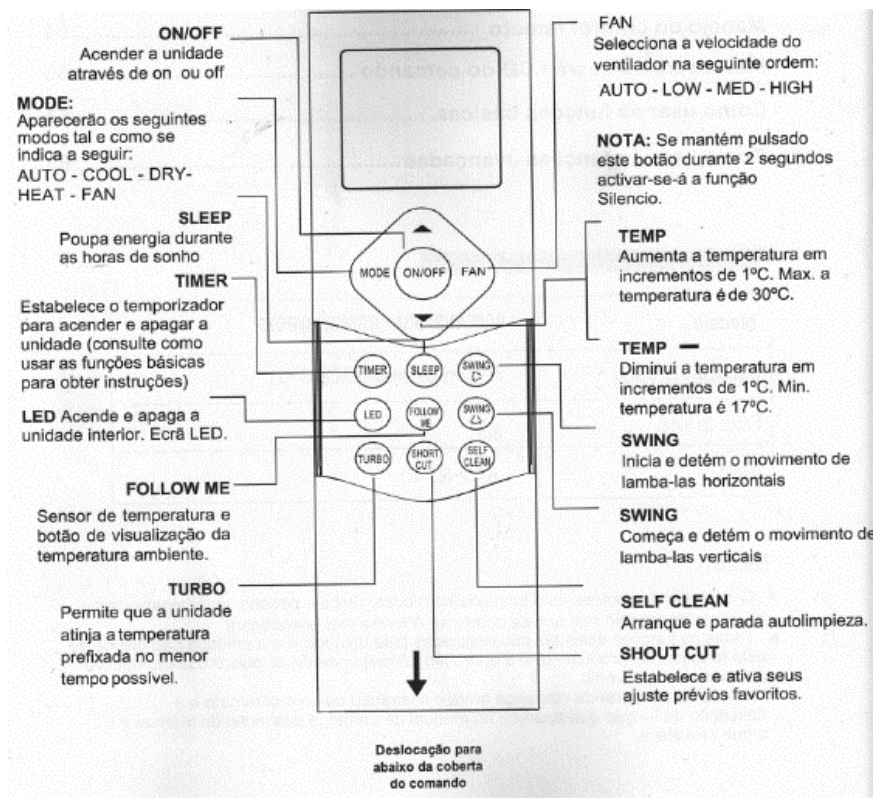
Кроме того, телевизор обеспечивает доступ в Интернет с помощью набора приложений, к которым можно получить доступ с помощью пульта дистанционного управления. Некоторые из этих приложений включают Netflix, Youtube, Prime Video, Rakuten Tv, Youtube Kids и другие. Он также предлагает браузер для работы в Интернете.



## Кондиционер

Помещение оборудовано кондиционером. Это оборудование необходимо использовать при закрытых дверях и окнах. Чтобы использовать его, вы должны использовать предоставленную команду. На следующем изображении объясняются основные функции команды:



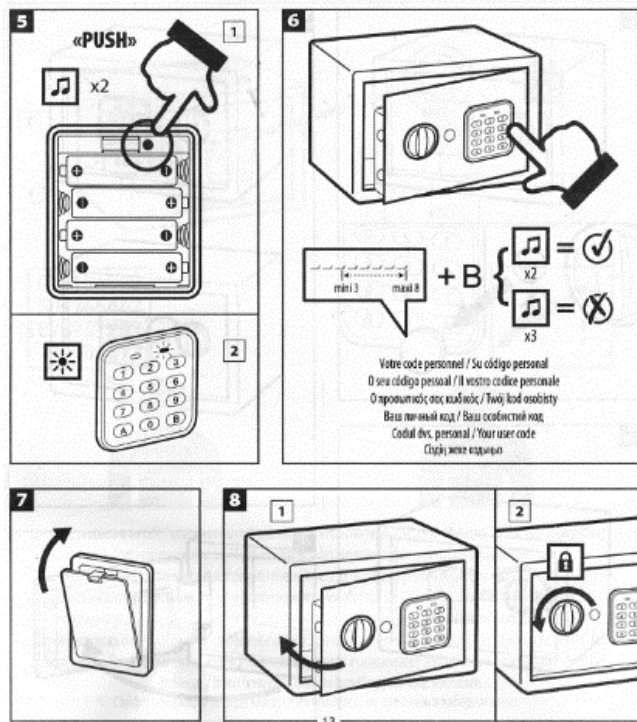


Подробное руководство по использованию кондиционера можно получить на стойке регистрации.

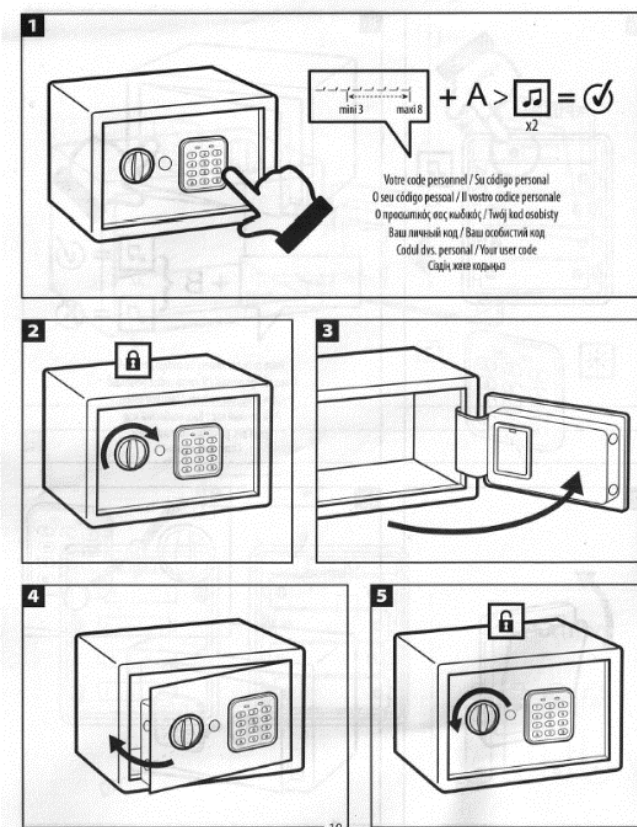
## Сейф

Внутри шкафа есть сейф для хранения ваших вещей. Первоначальный код открытия - **0000**, и его следует изменить, как только он будет использоваться.

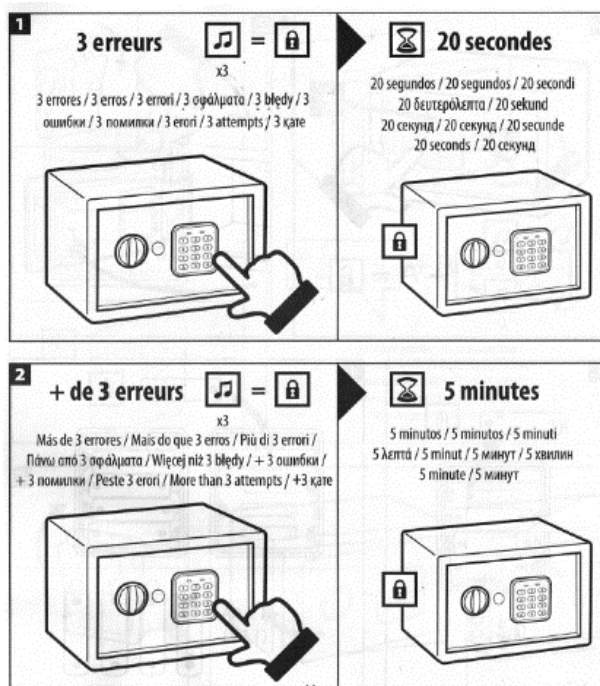
### Изменить безопасную комбинацию



## Открыть сейф



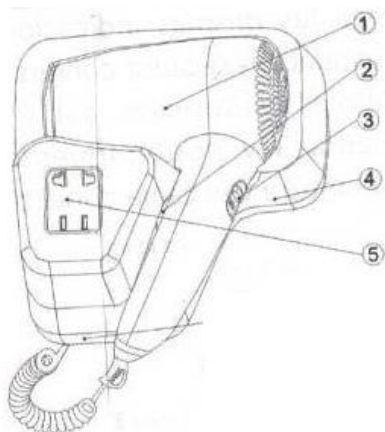
## Ошибка при размещении кода хранилища



ПРИМЕЧАНИЕ: Casa das Portas не несет ответственности за исчезновение имущества своих гостей.

## Фен

В ванной комнате вы найдете фен с розеткой для бритвы. На следующем изображении показаны доступные функции:



1. Сушилка
2. Кнопка температуры
3. Кнопка скорости
4. База
5. Розетка для бритвы

# Полезная информация

## **Национальный номер службы экстренной помощи: 112**

### **Полиция**

Rua do Messegeiro, nº 14,  
2150-108 Golegã  
Telefone: 249 979 030

### **Пожарные Golegã**

Largo do Parque de Campismo 1A  
2150-125 Golegã  
Telefone: 249 979 070

### **Оздоровительный центр Golegã**

R. Carlos Mendes Gonçalves 14,  
2150-183 Golegã  
Telefone: 249 979 180

### **Оздоровительный центр Azinhaga: 249 957 108**

### **Такси Golegã**

249 976 236  
249 976 459

### **Почтовые отделения Golegã**

R. Dom Afonso Henriques 86  
2150-167 Golegã  
Telefone: 249 977 656

### **Почтовые отделения Azinhaga**

Telefone: 249 957 110

### **Posto de Turismo da Golegã**

Rua D. Afonso Henriques  
2150-166 Golegã  
Telefone: 249 979 002 / 249 979 000  
Email: [posto.turismo@cm-golega.pt](mailto:posto.turismo@cm-golega.pt)

## **Аптеки**

### **Farmácia Salgado, Golegã**

R. Dom Afonso Henriques 121  
2150-168 Golegã  
Telefone: 249 976 329

### **Farmácia Lusitano, Golegã**

Largo da Imac. Conceição 28  
2150-125 Golegã  
Telefone: 249 977 302

### **Farmácia Moderna, Azinhaga:**

R. da Misericórdia 10  
2150-021 Azinhaga  
Telefone 249 957 176

## **Рестораны**

### **Restaurante Café Central**

Largo da Imaculada Conceição  
Golegã 2150-125  
Telefone: 249 976 345

### **Rédea Curta**

Rua João de Deus, nº 17  
2150-196 Golegã  
Telefone: 249 404 488

### **Lusitanus**

Largo Marquês de Pombal 25  
2150-130 Golegã  
Telefone: 969 095 226

### **Tasca do Diego**

Rua da Alagoa, nº42  
2150-017 Azinhaga  
Telefone: 917 996 927

## Супермаркеты

### **Minisole - Minimercados**

Lg. Da Praça, 16  
2150-007 Azinhaga  
Telefone: 249 957 120

### **Intermarché**

Lugar Serradora Cunha – Estrada nacional 243  
2150-123 Golegã  
Horário: 8:30h às 20:30h

### **Continente Bom dia**

R. Manuel Barreto  
2150-154 Golegã  
Horário: 8:30h às 21:00h

## Достопримечательности

### **Equuspolis**

Rua D. João IV  
2150 Golegã  
Telefone: 249 979 000  
Email: equuspolis@cm-golega.pt

### **Museu Municipal Mestre Martins Correia**

Rua D. João IV  
2150 Golegã  
Telefone: 249 979 000  
Email: equuspolis@cm-golega.pt

### **Museu Municipal da Máquina de Escrever**

Rua de Oliveira  
2150-145 Golegã  
Telefone: 249 979 126  
Email: mmmescrever@cm-golega.pt

### **Casa-Estúdio Carlos Relvas**

Lg. D. Manuel I  
2150-128 Golegã  
Telefone: 249 979 120  
Email: casa.relvas@cm-golega.pt

**Biblioteca Municipal de Golegã**

Telefone: 249 979 125

Email: bibliotecas@cm-golega.pt

**Biblioteca Municipal de Azinhaga**

Telefone: 249 979 127

Email: biblioteca.azinhaga@cm-golega.pt

**Hippos - Centro de Alto Rendimento da Golegã - Desportos Equestres**

Caminho Municipal n.º 5

2150 - 273 Golegã

Email: hippos@cm-golega.pt

**Reserva Natural do Paúl do Boquilobo**

Email: rnpb@icnf.pt

Website: <http://www.pauldoboquilobo.pt/>

Site do ICNF: [www.icnf.pt/portal/turnatur/visit-ap/rn/rnpb/inf-ger](http://www.icnf.pt/portal/turnatur/visit-ap/rn/rnpb/inf-ger)

**Fundação José Saramago**

Horário: De 3.ª feira a Sábado

Abril a Setembro – Das 10 às 13 Horas e das 15 às 19 Horas;

Outubro a Março – Das 10 às 13 Horas e das 15 às 18 Horas;

2150-008 Azinhaga

ALVIELA DO TEJO – INVESTIMENTOS, UNIPessoal LDA

Estrada Nacional 365, n.º 9 – Serrada Velha

2150-049 Azinhaga, Portugal